

保 护 模 具 安 全 生 产



# 模具监视保护器

## Mold Monitoring Protector

注塑机模具保护  
Protect Injection Machine

InsertMolding检测解决方案  
Detect Insert Molding

镶件注塑检测方案  
Detect Mold Cores

注塑机取出模外高速检测系统  
High Speed Inspection

# 关于我们

About us

迈兴（厦门）电子有限公司是一家致力于自主研发、生产、销售为一体，专注于视觉检测、模具监视保护器、CCD工业相机、工业机器人运用等智能化设备的国家高新技术企业。到目前为止，已为不同需求的客户提供了各类成熟的圆盘分选机、产品在线检测、机器人运用以及智能化无人车间等设备。公司拥有多种系列的产品来满足客户的需求。

公司专注于光学视觉自动化检测数十年，经过不懈的努力，在该领域上积累了丰富的经验，实践上拥有了许多成功案例和成熟方案，建立了科学规范的管理体系，形成了一支不断创新、进取和富有竞争力的团队。

Maixing (Xiamen) Electronics Co., Ltd. is a national high-tech enterprise which is committed to independent research and development, production and sales, focusing on visual inspection, mold monitoring protector, CCD industrial camera, industrial robot application and other intelligent equipment. So far, we have provided customers with various kinds of mature disk separator, product online testing, robot application and intelligent unmanned workshop equipment. The company has a variety of series of products to meet customer needs.

The company focuses on optical vision automatic detection for decades, through unremitting efforts, has accumulated rich experience in this field, has many successful cases and mature programs in practice, established a scientific and standardized management system, formed a continuous innovation, enterprising and competitive team.



国家高新技术企业



厦门市科



CE认证



知识产权管理体系认证证书



ISO质量管理体系认证



ISO质量管理体系认证



两化融合管理体系评定证书



发明专利证书



实用新型专利证书



实用新型专利证书



实用新型专利证书



实用新型专利证书



实用新型专利证书



实用新型专利证书



计算机软件著作权



计算机软件著作权



计算机软件著作权



科技小巨人企业



福建省科技小巨人领军企业



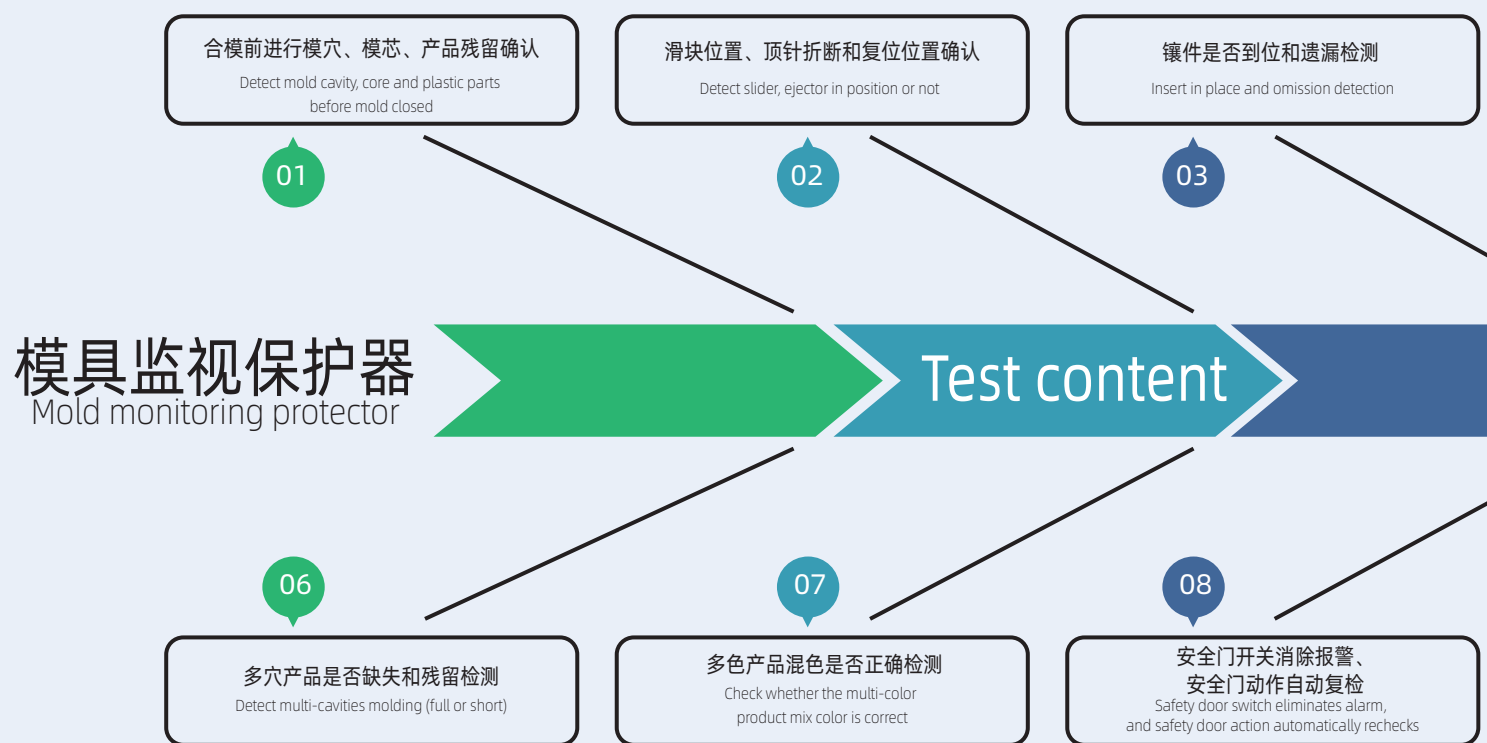


## IMX系列模具监视保护器用途及检测内容

Detection content of IMX series mold monitoring protector

防止模具损坏、减少模具维修费用，保证产品交期，降低生产成本，提高生产效率。

Prevent mold damage, reduce mold maintenance cost, ensure product delivery time, reduce production cost and improve production efficiency.



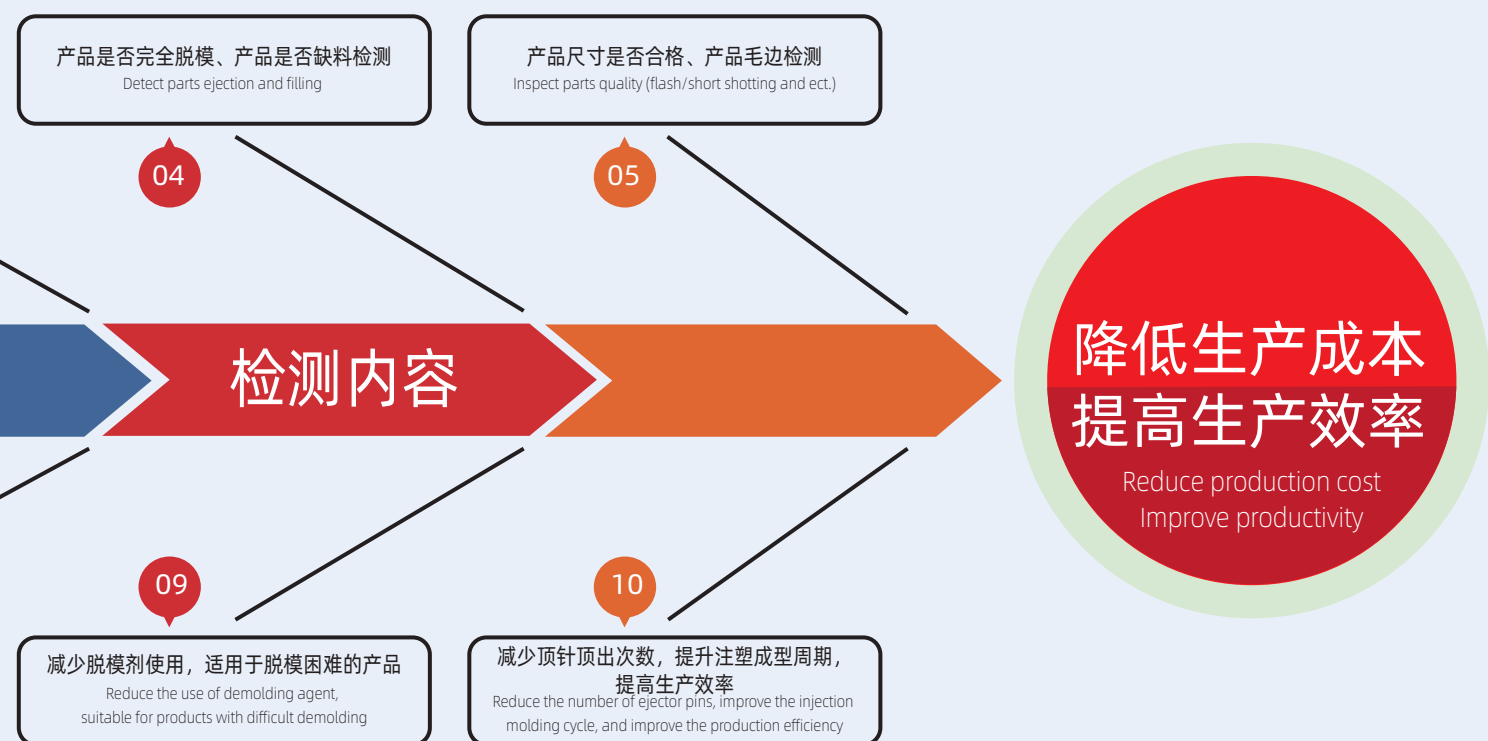
# MOLD MONITORING PROTECTOR

# IMX模具监视保护器

IMX系列模具监视保护器是以监测模具成型状态（防止压模）为主要目的的模具保护装置。该系列产品基于嵌入式Linux系统，采用机器视觉技术，通过分析注塑机生产过程中抓拍的模具状态图像，发现注塑机生产状态中模具的异常情况，包括：产品脱模不良、顶针回位不良、滑块回位不良、模腔内异物、产品缺胶、金属插件插放错误、金属插件多放或少放等。IMX系列模具监视保护器能及时发现生产过程中模具的异常现象并迅速做出应对反应，能有效避免模具损坏，减少模具再制作和维修，提高企业生产效率，节约生产成本，保证产品交期。该系列产品广泛用于生产连接器、手机外壳、汽车配件、齿轮等诸多精密塑胶行业和金属压铸行业。

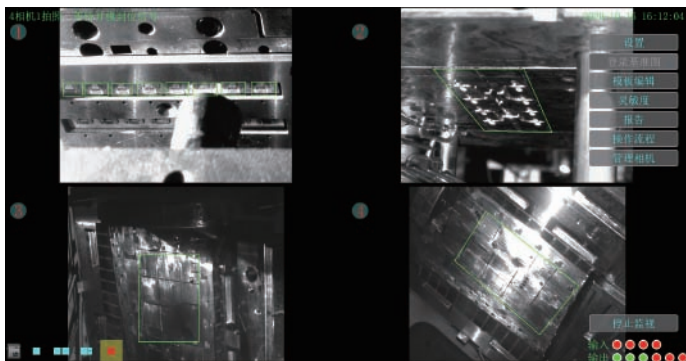
IMX series mold monitoring protector is a mold protection device mainly for the purpose of monitoring mold forming state (preventing mold pressing). This series of products is based on embedded Linux system and adopts machine vision technology. By analyzing the mold state images captured by the injection molding machine in the production state, the abnormal conditions of the mold in the production state of the injection molding machine are found.

Including: bad product demolding, bad return of thimble, bad return of slider, foreign body in mold cavity, product lack of glue, wrong insertion and placement of metal plug-ins, too much or too little placement of metal plug-ins, etc. IMX series mold monitoring protector can detect abnormal phenomenon of mold in production process and respond to it quickly. It can effectively avoid mold damage, reduce mold remanufacture and maintenance, improve enterprise production efficiency, save production cost, and ensure product delivery time. This series of products are widely used in the production of connectors, mobile phone shell, auto parts, gears and other precision plastic industry and metal die casting industry.

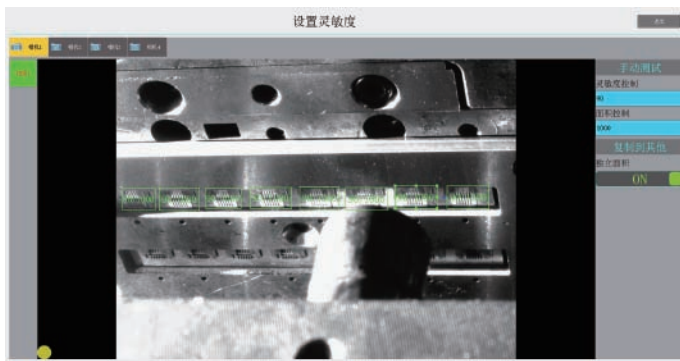


# IMX series mold monitoring protector software functions

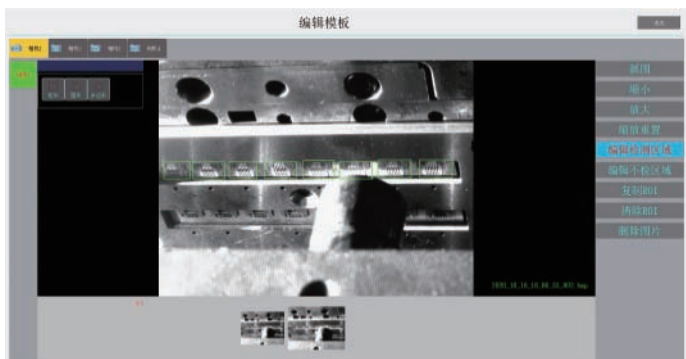
- ◎ 采用嵌入式Linux系统，系统稳定可靠，可长时间连续不间断工作；  
Using embedded Linux system, the system is stable and reliable, and can work continuously for a long time;
- ◎ 全触摸屏控制，操作简单易用；  
Full touch screen control, easy to operate;
- ◎ 可独立调整ROI灵敏度，ROI数量不受限制；  
The ROI sensitivity can be independently adjusted and the amount of ROI is not limited;
- ◎ 支持矩形、椭圆及任意形状的检测区域，适应各种复杂模具；  
Support rectangular, ellipse and any shape of the detection area, adapt to a variety of complex mold;
- ◎ 每个检测区域可设置单独的灵敏度及检测面积；  
Separate sensitivity and detection area can be set for each detection area;
- ◎ 检测逻辑中的IO输出可根据使用的需求更改；  
IO output in the detection logic can be changed according to the requirements of use;
- ◎ 可手动进行添加基准图，在设置灵敏度设置页内进行静态学习基准图；  
The reference graph can be added manually, and the static learning reference graph can be carried out in the sensitivity setting page;
- ◎ 具有自动亮度矫正功能，可避免自然光线条件下亮度强弱变化导致的误报；  
With automatic brightness correction function, it can avoid false alarm caused by brightness change under natural light condition;
- ◎ 参数设置、模板编辑、算法设置等都可设置独立的密码，避免无关人员误操作；  
Independent user password can be set for parameter setting, template editing, algorithm setting, etc., to avoid misoperation by irrelevant personnel;
- ◎ 报警图片中保存参数配置、报警时IO输出状态等参数，并可一键导出报告至U盘。  
Save parameters such as parameter configuration and IO output state when alarming in the alarm picture, and export the report to the U disk with one click.



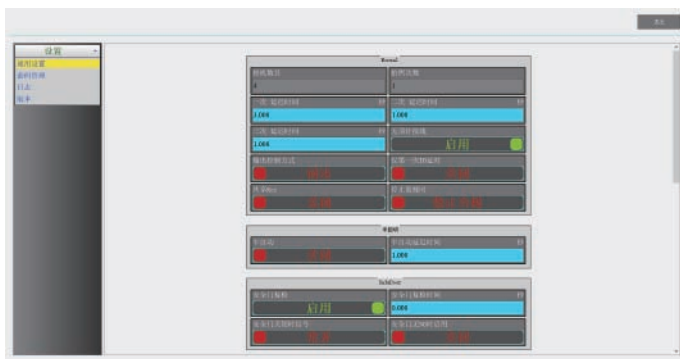
四相机  
4 cameras



设置灵敏度  
Sensitivity setting



**编辑模版**  
Edit template



设置  
Setting

# IMX系列模具监视保护器 硬件优势

Hardware advantages of IMX series  
mold monitoring protector

◎ 体积轻巧，手持操作方便；

Light size, easy to handle;

◎ 相机可选配，选配范围：130万像素-500万像素；

Optional camera, range: 1.3 to 5 million pixels;

◎ IO输入：每路独立输入，接线自由方便；

IO input: independent input for each channel, free and convenient wiring;

◎ IO输出：增加至6路输出，增加报警外接输出、循环启动、顶针再顶出功能接口；

IO output: increase to 6 channels of output, add alarm external output, cycle start, ejector pin re-ejects function interface;

◎ IO直接内部隔离继电器，可直接连接客户负载电路；

IO direct internal isolation relay, which can be directly connected to the customer load circuit;

◎ 选配优质配件，采用具有专利技术的近红外光源，不受外界光线影响使检测效果更加稳定；

Select high-quality accessories and adopt the near-infrared light source with patent technology, which is not affected by the external light to make the detection effect more stable.

◎ 在实际应用中根据客户现场检测环境不同，可选配近红外光源、LED白光源、卤素光源等；

In practical application, NIR, LED white light source and halogen light source can be selected according to the different testing environment of customers

◎ 选配SD卡，SD卡可以用于存储图片，亦可进行程序升级和I/O逻辑配置更新；

Optional SD card, SD card can be used to store pictures, can also be program upgrade and I/O logic configuration update.

◎ 根据客户生产场景提供多种安装方式。

Provide multiple installation methods according to customer production scenarios;

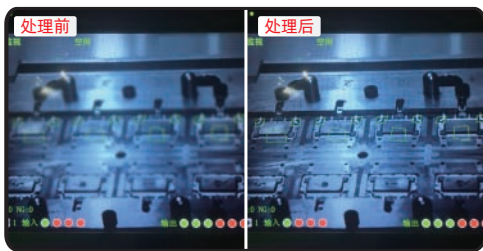
## 装配200万像素及以上相机 有以下功能

Below functions are including for 2 megapixel camera



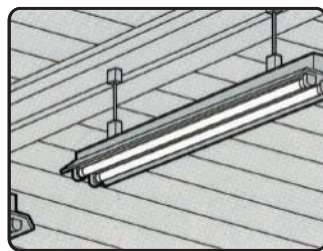
解决反射灯光线影响

Solving the influence  
of reflected light



图像锐化处理

Image sharpening



消除工厂外部光线干扰

Elimination of external light  
interference in factories



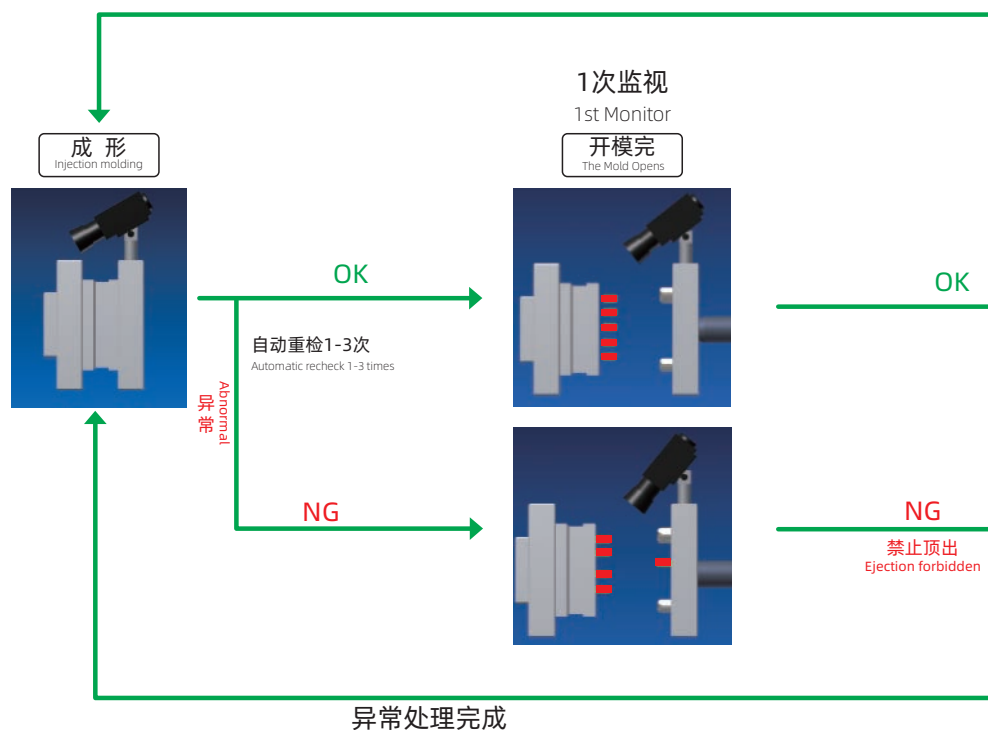
消除周边环境人员影响

Eliminate the influence of  
surrounding environment

# IMX系列模具监视保护器 监视动作流程

IMX Series Mold Protection  
System Working Process

正常  
Normal



一次检测出定模粘模(产品缺料)  
First detects cores sticking  
(absence parts)

**第1次拍照**即在开模后产品未被顶针顶出时的瞬间拍照，确认产品有无严重  
First photo is taken when the mold opens before ejector, check part quality or sticking on the cavity



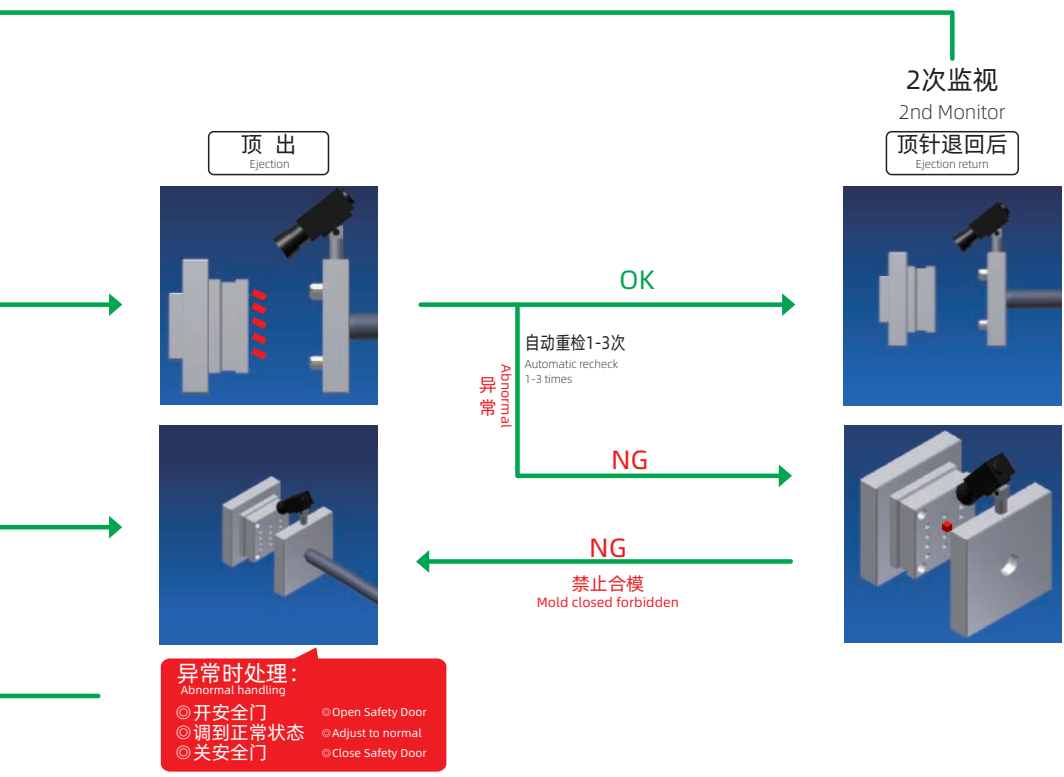
二次检测模具动模粘模  
Second detects sliders sticking

**第2次拍照**即在产品被顶针顶出后合模前的瞬间拍照，确认模穴内部、模穴外  
断出来，并控制成型机禁止合模同时发出异常报警。此外还增加安全门报警消除  
Second picture is after the product is thimble set moments before clamping pictures, confirm inside  
mold protector can be accurate to judge, and controls the machine clamping an exception alarm at the  
In addition to increase the security alarm eliminate and exit action review function. In addition also incre



# 运转

Operation



缺陷不良或者另一半模具有无粘膜。  
ties.

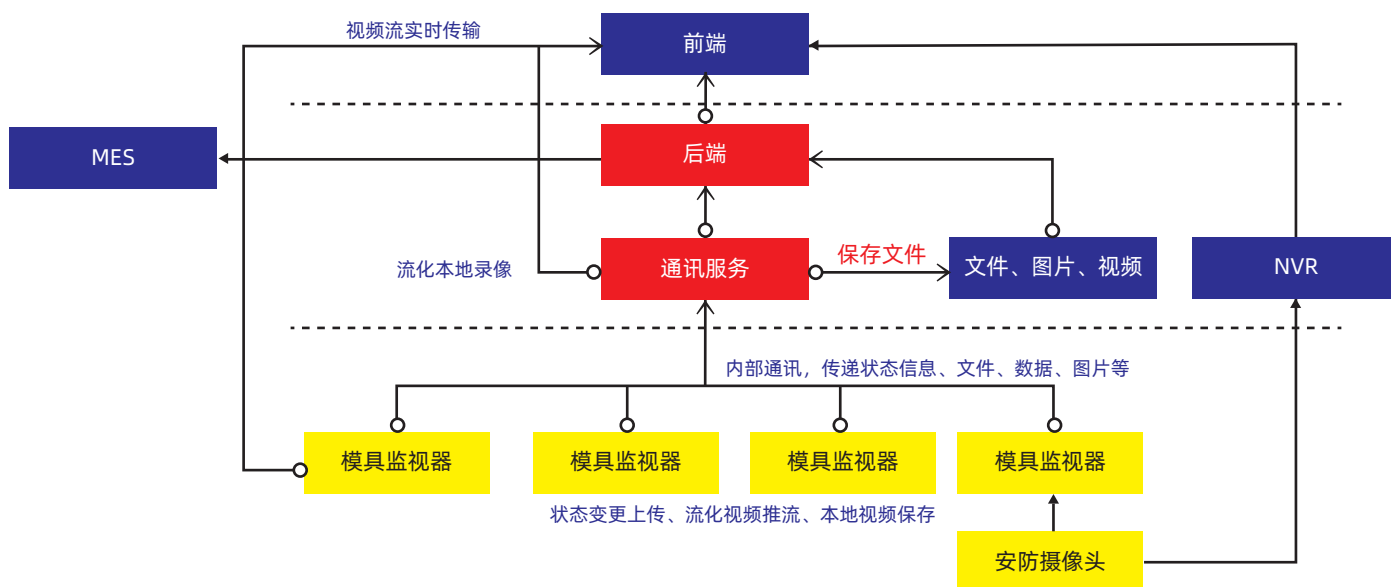
部有无产品粘膜和异物残留，以及顶针和滑块有没有到位，任何一种情况出现，模具监视器都能准确无误地判  
和安全门动作复检功能。  
the cavity, cavity mucosa and foreign body outside any product residues, and the plunger and the slider is not in place, any kind of problem,  
the same time is prohibited.  
eased the security doors and securigy door alarm action to eliminate duplicate detection.

# 集中监控系统

Centralized monitoring system

集中监控系统可实现模具监视器数据的集中采集及大数据看板功能，对模具监视器数据进行实时监控（如数据统计、NG报告、实时视频等）并通过集中监控程序对接客户mes系统。

The centralized monitoring system can achieve the centralized collection of mold monitor data and the big data dashboard function. It can monitor the mold monitor data in real-time (such as data statistics, NG reports, real-time videos, etc.) and connect with the customer's mes system through the centralized monitoring program.



## 数据看板

Data Board

获取所有接入集中监控系统的设备信息总览，如本月、本周、当天的设备总产量；当天的OK、NG总数以及每小时的生产效率；产生的NG信息的详细内容；当天设备产量分布、每小时设备产量分布；设备历史产量排行。

Obtain an overview of all equipment connected to the centralized monitoring system, such as the total production of equipment for this month, week, and day; The total number of OK and NG on that day and the production efficiency per hour; The detailed content of the generated NG information; Equipment production distribution on the day and hourly equipment production distribution; Equipment historical production ranking.



## 车间概况

Workshop Overview

通过轮询方式展示各不同生产车间的所有设备概况。

Display an overview of all equipment in different production workshops through polling.

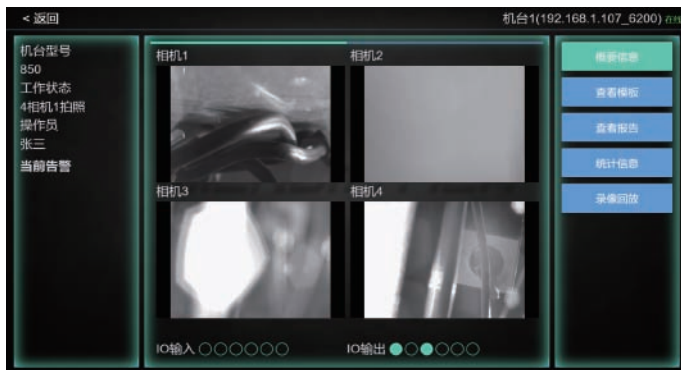


## 设备概要

General Equipment

展示设备的工作状态、告警消息列表、IO输入输出状态以及设备各个相机的实时画面。

Display the working status of the device, list of alarm messages, IO input and output status, and real-time images of each camera of the device.



## 查看模板

View Template

用于浏览设备的模板图以及对应的检测区域信息。

Used to browse the template image of the device and the corresponding detection area information.

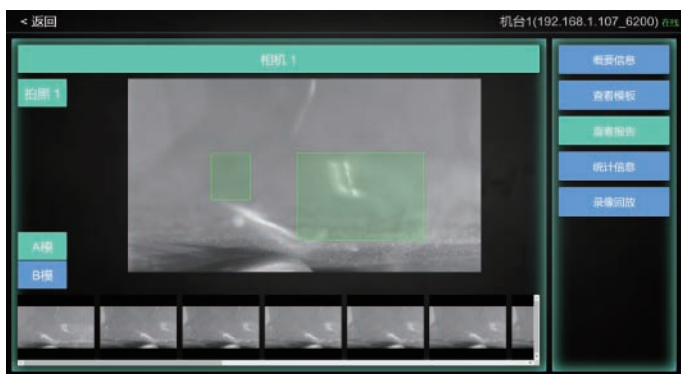


## 查看报告

View Report

用于回溯设备在生产过程中产生的NG情况。

Used to trace the NG situation generated by the equipment during the production process.



## 统计信息

Statistical Information

展示了设备在24小时内的OK和NG数量，支持柱状图与折线图切换。

It shows the number of OK and NG of the equipment in 24 hours, and supports switching between the bar chart and the line chart.



## 录像回放

Replay Theater

可选择历史录像并在线播放。

You can select historical recordings and play them online.



# IMX-760

# 模具监视保护器

## Mold monitoring protector

- ◎ 自带IO，支持MES系统、支持6进6出
- ◎ 远程桌面支持，快速解决现场问题
- ◎ 13.3寸超大宽屏显示，手动触摸更便捷
- ◎ 采用POE的网口相机，避免相机口松动，连接更稳定
- ◎ 可同时携带1-8个相机，且130万至500万像素相机自由选择
- ◎ Intel(R) Celeron(R) J6412 @2.00GHz，速度更快，减少用户生产周期





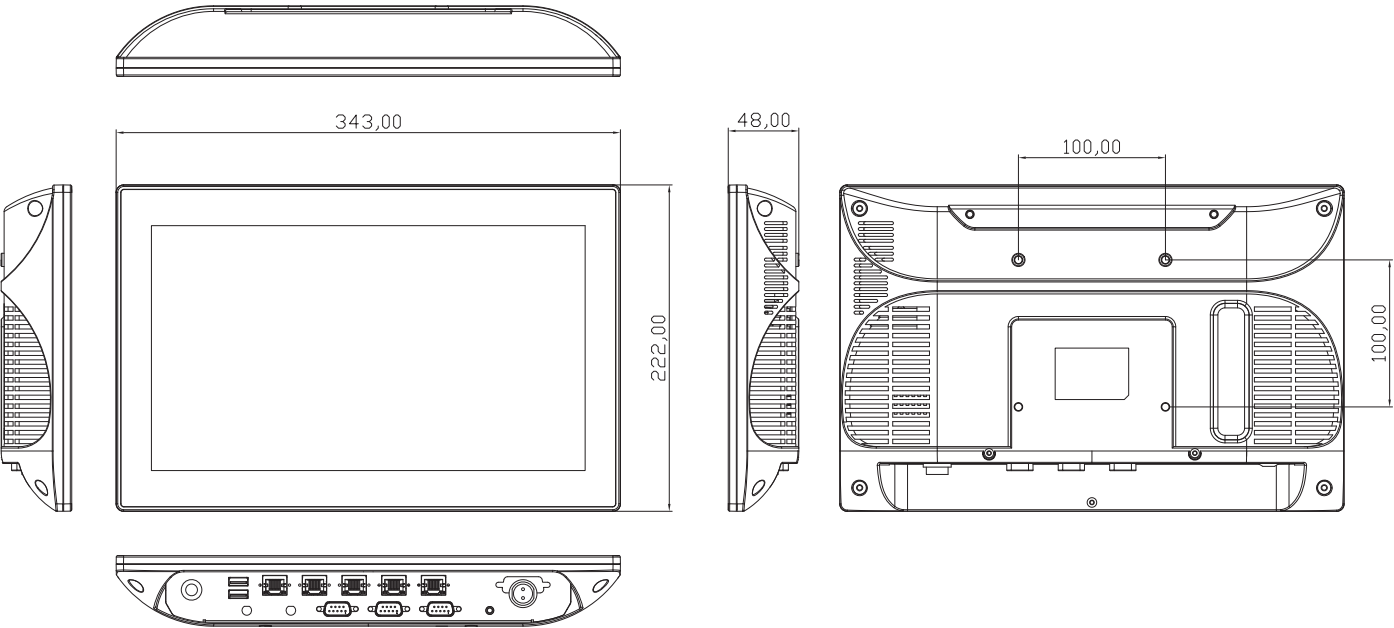
规格参数

Specifications

显示参数	显示尺寸	13.3寸	环境参数	输入电源	DC24V 3A	配置清单	名称	数量	单相机	双相机	三相机	四相机
	分辨率	1920*1080		整机功耗	20-60W		一体机	1	1	1	1	
	背光灯	LED		工作温度	-10°C-50°C		相机	1	2	3	4	
	高宽比	16:9		工作温度	10-90%无冷凝		相机线	1	2	3	4	
	亮度	300cd/m2		存储温度	-20°C-70°C		镜头	1	2	3	4	
	对比度	1200:1		存储湿度	0-90%无冷凝		光源	1	2	3	4	
触摸参数	触摸屏	10点电容触摸	结构参数	外观尺寸	343*222*48mm		光源线	1	2	3	4	
	透光度	%80±3%		材质	铝合金、PE		磁力座	2	4	6	8	
	操作力度	≤50g		净重	1.8kg		I/O线	1	1	1	1	
	响应速度	≤15ms		VESA尺寸	100*100mm		短接头	1	1	1	1	
	触摸寿命	500万次		接口	开孔尺寸		****	IO盒	1	1	1	1
配置参数	可支持系统	WIN7 / WIN8 /WIN10 /Linux	显示		EDP		继电器&底座	3	3	3	3	
	CPU	J6412	供电		M16航插6芯（RS422+DCIN）		磁铁挂钩	6	（可选配）			
	内存	DDR4 4G	音频		Realtek ALC662		壁挂架	1	（可选配）			
	硬盘	128G	LAN		5(4个POE)		说明书	1	1	1	1	
	WIFI	可选配	USB		1*USB3.0 4*USB2.0							

尺寸安装图

Dimension Installation Drawing



配件参考图

Fittings Reference



# 模具测温仪

## Mold thermometer

- ◎ 热成像定焦镜头1.8mm，最小成像距离0.1m
- ◎ 分辨率160×120，高灵敏度探测器，支持对比度调节
- ◎ 最高温十字定位
- ◎ 支持点、线、框测温
- ◎ 测温范围：-20℃-150℃或0℃-550℃
- ◎ 测温精度：±2℃或者读数的±2%，取最大值
- ◎ 支持定时、温差和手动模式下快门校正
- ◎ 支持3D降噪，伪彩色调节，手动AGC等图像增强功能
- ◎ 支持镜像、数字变倍
- ◎ 体积小易集成，所有接口防松脱



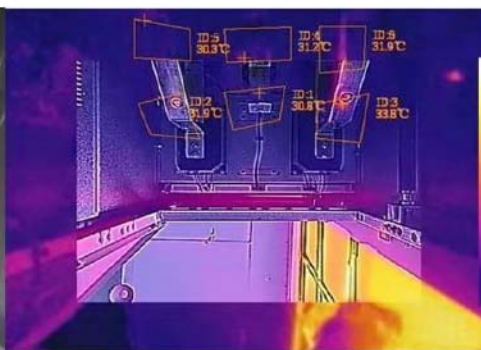
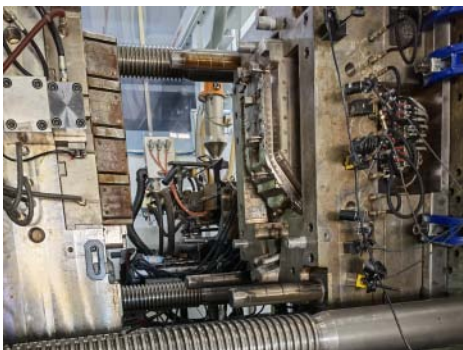
## 工作流程

Workflow



## 案例

Case



# 规格参数

Specification Parameters

热成像	传感器类型	氧化钒非制冷型探测器
	分辨率	160 × 120
	帧频	50 Hz; 25 fps
	像元尺寸	17 μm
	响应波段	8~14 μm
	NETD（噪声等效温差）	< 40 mk(@30 °C,F#=1.1)
	最大图像尺寸	640 × 480
	热成像镜头焦距	1.8 mm
	MRAD（空间分辨率）	9.44
	最大光圈值	F1.1
	热成像近摄距	0.1 m
	测温最远距离（0.1×0.1m）	1.5 m
	视场角	90° × 66.4°
	调节角度	2x, 4x
	测温精度	±2°C或读数的±2%
	测温范围	-20°C-150°C或0°C-550°C
	双光融合	支持热成像通道融合可见光图像信息，提升热成像通道图像细节
图像处理	智能信息叠加	10个点测温，10个框测温，1个线测温
	传感器	1/5" CMOS
可见光	最大图像分辨率	1600 × 1200
	可见光水平视场角	92.6 × 75.8°
	焦距	1.29 mm
	最低照度	0.04 Lux/F2.4(彩色)
	补光功能	白光补光最远3.5 m
系统参数	菜单语言	中文
	尺寸	106 × 56 × 38.8 mm（长宽厚）
	电源输入	DC10~30 V或POE（802.af）（备注：包装标配DC 12 V电源适配器）
	功率	日常运行3W，最大5 W
	工作温度和湿度	-20°C~50°C，< 90%RH
	重量	335 g（带尾线455 g）

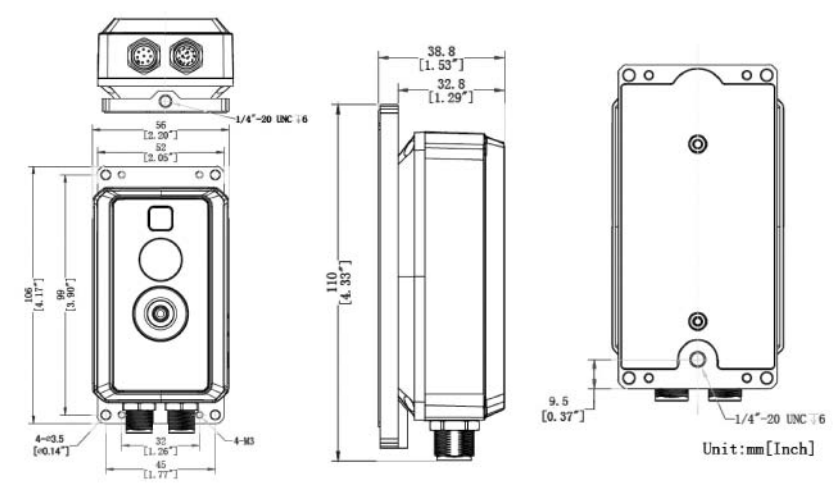
## 配件参考图

Fittings Reference



## 尺寸安装图

Dimension Installation Drawing



# 应用案例

The Application Case





# 应用案例

The Application Case

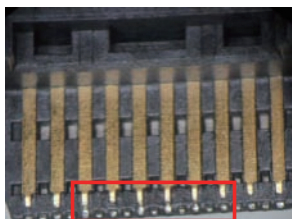
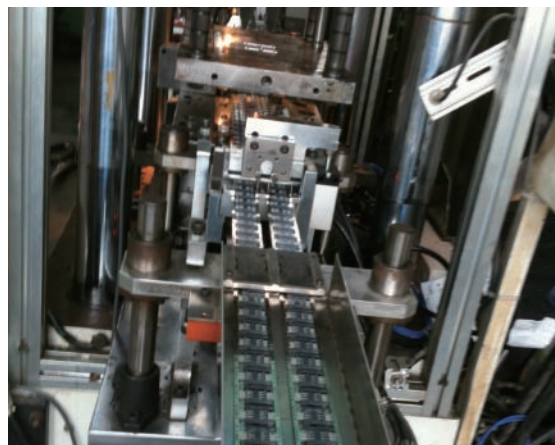


# Insert Molding检测 解决方案

Detect insert molding

Insert molding检测解决方案可以应用于HDMI、TPC、USB、mini USB、Sim卡、卡托等多种产品的检测。配合迈兴镶件注塑检测解决方案，端子成型前使用IMX系列模具监视保护器检测镶件有无到位变形，注塑后采用迈兴CCD视觉设备检测产品尺寸，缺胶，披锋，端子包胶以及端子严重压伤等问题。

Insert Molding solution can be applied to the inspection of HDMI, TPC, USB, MINI USB, Sim card, Catto and many other products. In cooperation with Mai Xing injection molding detection solution, IMX series mold monitoring protector is used to detect whether the inserts are deformed in place before the terminal forming, and Mai Xing CCD visual equipment is used to detect the product size, lack of glue, cape edge, terminal adhesive coating and severe compression of terminals after injection molding.



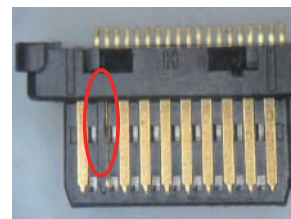
Molding件缺胶  
Molding Pieces Lack Glue



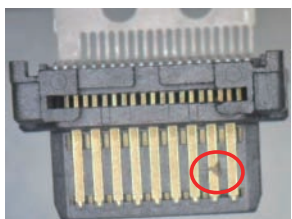
Molding件多胶  
Molding Pieces More Glue



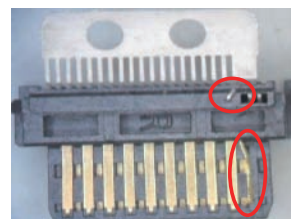
Molding件端子缺Pin  
PinMolding Parts Lack Pin



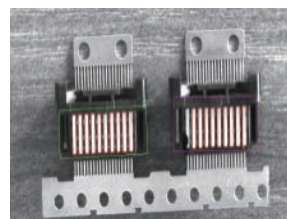
Molding件端子盖胶  
Molding Piece Terminal Cover Glue



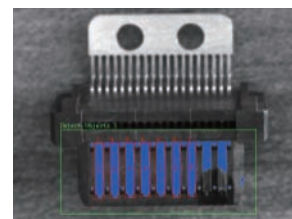
Molding件端子上有异物  
There Is A Foreign Body  
On The Molding Terminal



Molding件端子变形  
Molding Terminal Deformation



盖胶产品视觉系统自动检测出来  
The Visual System Automatic  
Detect the Products cover Glue



NG品  
NG





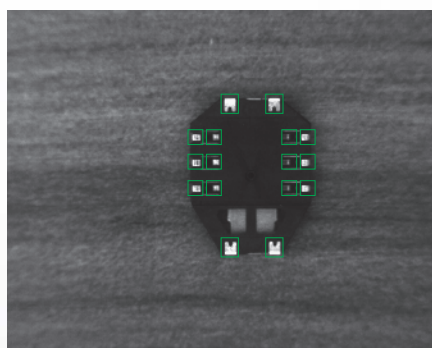
# 镶件注塑检测

## 解决方案

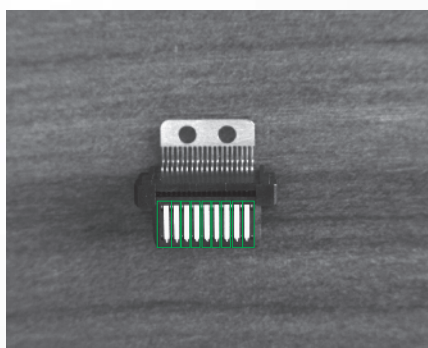
Detect mold cores

耳机、电源插头、手机、连接器、HDMI、USB、LED等产品的生产都会涉及镶件放置的问题。目前镶件的放置方法主要为人工放置和机械手自动放置，镶件放置不到位大大增加了模具压坏的概率，IMX系列模具监视器能够独立自动定位多个ROI，多个基准图，有效检测镶件放置是否到位，避免模具压坏，满足不同客户现场的检测需求。

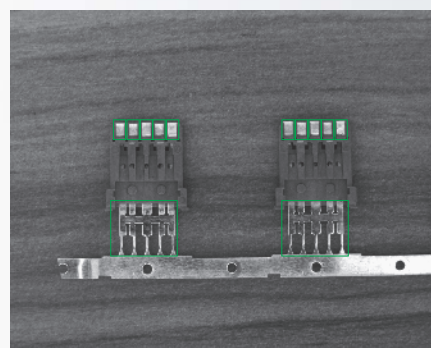
The production of earphones, power plugs, mobile phones, connectors, HDMI, USB, LED and other products will all involve the placement of inserts. At present, the placement methods of inserts are mainly manual placement and automatic placement of manipulator. Poor placement of inserts greatly increases the probability of die breakage. IMX series mold monitoring protector can automatically locate multiple ROIs and benchmark diagrams independently. It can effectively detect whether the inserts are placed in place, avoid the mold from being crushed, and meet the on-site testing requirements of different customers.



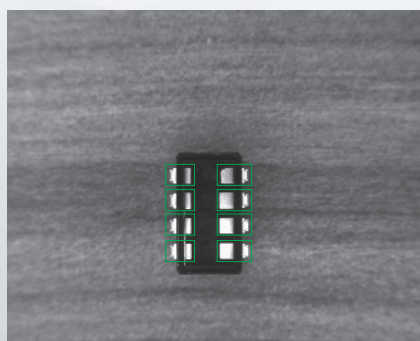
SIMCARD系列产品  
SIMCARD Series Products



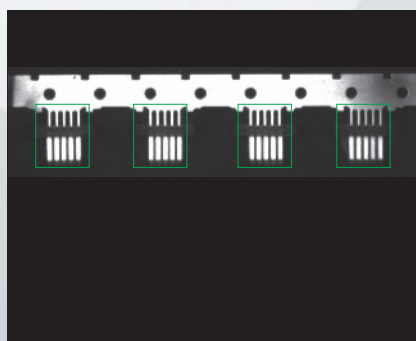
电脑、电视等数据接口产品  
Computer, Tv And Other Data Interface Products



电脑内设连接器产品  
Computer Equipment Connector Products



IC及芯片封装塑件产品  
IC And Chip Package Products



Micro USB产品  
USB Micro Products



手机金属片机螺柱嵌件产品  
Mobile Phone Metal Chip Machine Stud Insert Products

# 注塑机取出模外 高速检测系统（在线检测）

## High speed inspection

注塑机取出模外高速检测设备配合迈兴电子专用视觉软件实现产品取出后高速模外检测，实现产品全检、检测产品有无缺料、尺寸测量等。

Using the injection molding machine with Mai Xing electronic special vision software to take out the mold detection equipment can realize the high-speed outside mold detection after taking out the product, realize the full inspection of the product, detect the product has no missing material, dimension measurement.



### 技术参数

Technical parameter

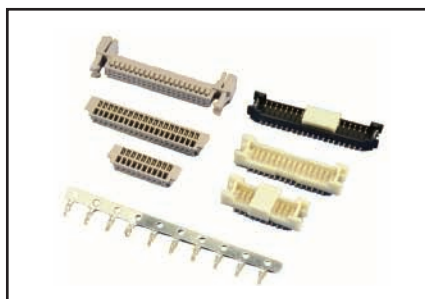
检测速度 Detection speed	一个相机每秒检测10个产品 A camera detects 10 products per second
影响周期 Impact period	0秒（不影响任何周期间） 0 seconds (not affecting any cycle time)
适用注塑机 Suitable for injection molding machine	任意品牌 Any brand
适用机械手 Application of mechanical hand	伺服机构及部分气动机械手 Servo mechanism and partial pneumatic manipulator
操作设定 Operation setting	快速、简单无需专业技术操作 Fast, simple and easy to operate without professional technology
相机配置 Camera configuration	多个相机 Multiple cameras
相机分辨率 Camera resolution	200万像素/300万像素/500万像素(可选) 2 million pixels /3 million pixels /5 million pixels (optional)



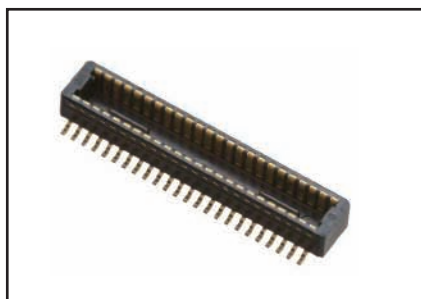
# 应用行业

## 通用于塑胶行业

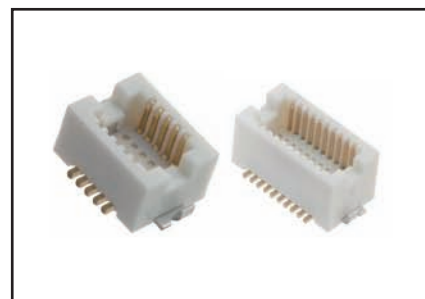
Application Industry-General  
In The Plastic Industry



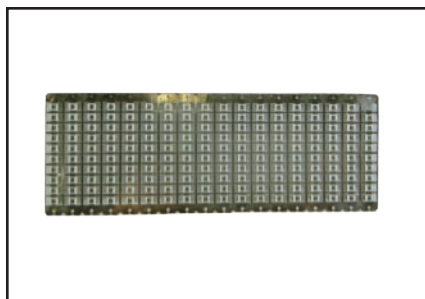
电子连接器  
Electronic Connectors



电子连接器  
Electronic Connectors



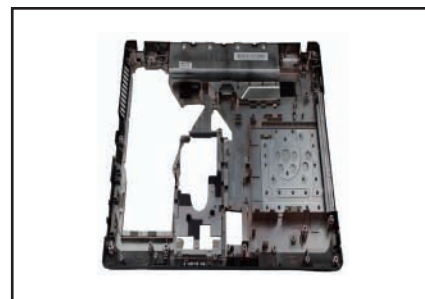
电子连接器  
Electronic Connectors



LED



手机塑件  
Mobile phone parts



笔记本电脑外壳  
Laptop case



HDMI/USB



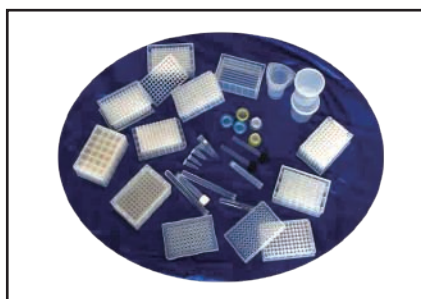
打印机塑件  
Printer parts



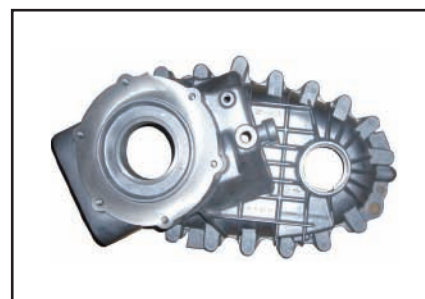
汽配元件  
Auto Parts



汽车继电器  
Auto Relay



医疗  
Medical parts



压铸件  
Die castings

# 主营产品

## Technical parameter

名 称	型 号	主要特点
视觉软件	Micromatch通用视觉软件V3.0	功能强大、简单易用、无需编程，采用C/S（客户端/服务端）架构，除提供本地VGA显示输出外，可通过客户端软件对相机进行访问。
	Micromatch通用视觉软件V4.0	功能强大、简单易用、无需编程，采用C/S（客户端/服务端）架构+B/S(浏览器/服务器)融合方式，除提供本地VGA显示输出外，还可通过客户端软件或浏览器对相机进行访问。可以在不同平台（电脑、平板、手机）无缝切换
深度学习系统	MicroAi	为深度学习的工业应用提供一站式解决方案，物体分类检测、缺陷检测、目标定位检测、OCR字符识别
模具监视保护器	IMX-760系列	自带IO，支持MES系统、支持6进6出 远程桌面支持，快速解决现场问题 13.3寸超大宽屏显示，手动触摸更便捷 采用POE的网口相机，避免相机口松动，连接更稳定 可同时携带1-8个相机，且130万至500万像素相机自由选择 Intel(R) Celeron(R) J6412 @2.00GHz，速度更快，减少用户生产周期
智能相机	7000系列	除提供本地VGA显示输出，还可通过客户软件或浏览器访问相机 多屏适配，电脑、平板、手机间无缝切换 可同PLC通讯，在组态页面显示PLC数据，并对指定寄存器数值进行修改 可部分替代触摸屏功能
	2000系列	功能极简，超高性价比；可安装液态镜头；检测有无、读码、OCR检测
	3D激光视觉相机	应用于验证测量维度、检查的测量体系 配合Microvision软件，数据精准，无需担忧机械安装或运动误差而引发的精度问题 允许同时使用多条生产线的多个传感器，从而生成单一搞分辨率3D图像
MicroAi 字符视觉 检测系统	AI-OCR字符视觉检测设备	字符粘连、点状字符等复杂背景下字符识别、残缺字符识别、金属配件表面字符识别、模糊钢印字识别、残缺模糊二维码、条形码识别等； 高清晰高灵敏度触摸屏实现“所见即所得，所点即所需，有点必响应”适合一线使用人； 与Micro-Ai字符视觉检测软件相得益彰，无需配备专业GPU实现30pcs/S高速检测； 热性能好，选用优质304不锈钢材质，满足食品级生产现场使用环境要求。
	IMX-OCR300字符视觉检测一体机	一体式主机，方便安装在空间受限的检测区域； 高清晰高灵敏度触摸屏实现“所见即所得，所点即所需，有点必响应”适合一线使用人； 内置Micro-Ai字符视觉检测软件，可以实现10pcs/S检测速度；
	IMX-OCR320字符视觉检测设备	针对复杂背景下字符检测，可实现10pcs/S检测速度； 一体式金属外箱，选用优质304不锈钢，坚固耐用，散热性能好，满足食品级生产现场需求； 体积小巧，空间占用小。
M系列 视觉控制器	M1	内置MicroMatch vision Pro软件 嵌入式系统，超高性价比 体积小，运行速度快，可同时支持1-4个相机
	M2	内置MicroMatch vision Pro软件 体积小，运行速度快 可同时支持1-3个相机
	M3	内置MicroMatch vision Pro软件 体积小，运行速度快 可同时支持1-6个相机
六面光学分拣机		该设备由自动上料系统、传输定位系统、自动检测系统、自动分选下料系统、智能化测控系统及计算机数据处理系统组成，可自动检测客户所需检测项目，根据工件的检测条件选出合格件、不合格件，并可就检测数据进行统计分析。 代替人工单一的重复性检测工作，对产品进行百分百自动全检，提高检测效率，保证测试过程的准确性，提升企业竞争力。 应用于各类型电容电感等精密小产品、五金件、塑料/铁件、注塑类产品、LED等长度、高度、位置度、直径、内径、同心度的尺寸检测；变形、缺料、毛刺、开裂、划痕、色差等缺陷检测。
柔性上料振动盘		单体销售； 可搭配MicroMatch通用视觉软件、麦克玛视工业智能相机配套销售； 可搭配MicroMatch通用视觉软件、麦克玛视工业智能相机及落地机架配套销售； 可搭配MicroMatch通用视觉软件、麦克玛视工业智能相机、机器人及落地机架配套销售

# 合作伙伴

Honor customers

 宏发股份®

 GREE 格力

 福耀集团  
FUYAO GROUP

SAMPO 新宝  
台湾品质 民族品牌

Panasonic

TPK 

FLEXTRONICS 

FOXCONN®

 COXON GROUP

 信邦控股有限公司  
Xin Point Holdings Limited

 HELLA®

大族激光  
HAN'S LASER

HIWIN®  
Linear Motion Products & Technology

Lenovo™

  
长盈精密

GSEO  
玉晶光电集团

 BIEL  
伯恩光学

Luxshare  
立讯精密工业

\* 排名不分先后，版面问题，只放部分客户，敬请谅解！

\* Regardless of ranking, layout issues, only part of the customer, please understand!

400-0059-906

www.micromat.com.cn



**MICROMATCH<sup>®</sup>**

**迈兴(厦门)电子有限公司**

厦门总部 XiaMen Office

地址：厦门火炬高新区火炬园火炬路7-11号光业楼西楼四楼

4th Floor, West Building, Guangye Building, No. 7-11, Huoci Road, Huoci Park, Torch Hi-tech Zone, Xiamen

Tel : 0592-6013573

Fax : 0592-6013792

Email: info@micromat.cc

Website: http://www.micromat.com.cn

江苏分公司 Jiangsu Branch

地址：昆山市经济技术开发区杜鹃路555号C2栋厂房7层701号

No. 701, Floor 7, Workshop C2, No. 555 Du Juan Road, Kunshan Economic and Technological Development Zone

Tel : 0512-57322644

北京办事处 Beijing Office

地址：北京市大兴区亦庄经济技术开发区荣京东街3号荣京丽都A座1709室

Room 1709, Building A, Rongjing Lidu, No. 3, Rongjing East Street, Yizhuang Economic and Technological Development Zone, Daxing District, Beijing

TEL: 132 1501 5956 Mail: yushun.sun@micromat.cc

东莞办事处 DongGuan Office

地址：广东省东莞市长安镇霄边社区第二工业区世昌巷4号A栋二楼

Second Floor, Building A, No. 4, Shichang Lane, Second Industrial Zone, Xiaobian Community, Chang'an Town, Dongguan City, Guangdong Province

@版权所有2023V1.0, 迈兴(厦门)电子有限公司

本文件中的所有信息如有变更, 恕不另行通知。