

**MICROMATCH<sup>®</sup>**



# 六面光学分拣机

● 高速 ● 精准 ● AI检测

厦门麦克玛视电子信息技术有限公司  
Xiamen Micromatch Electronic Information Technology Co. Ltd.

## 公司介绍

### About Us

厦门麦克玛视电子信息技术有限公司致力于机器视觉系统软硬件研发，以嵌入式工业智能相机、通用视觉软件、深度学习算法软件为核心基础，应用包括深度学习OCR字符检测、深度学习分类及缺陷检测系统及软件、并提供行业内专用外观六面检测设备等。嵌入式工业智能相机及X86视觉控制器广泛应用机器人定位系统、外观检测、尺寸测量、3D扫描视觉系统等，以及IMX系列模具监视器、柔性振动盘等配套行业应用产品。

公司产品已通过ISO9001质量管理认证体系，具有PCB硬件设计、驱动开发、算法研发、先进的软件架构开发及应用部署一条龙的技术团队，公司实力不断得到发展和壮大，截至目前，公司在广东、江苏设立了办事处，在深圳和苏州成立了分公司。并以上海、宁波、温州、江苏、山东、北京、天津、广东等地为中心初步形成了闽南、长三角及珠三角地区的销售服务网络，我们以专注创新、客户至上、诚信服务的经营理念，努力将“麦克玛视”打造成技术与商业运作完美融合的良好品牌！

## 企业荣誉





## 型号：MIC-H2501

### 被动元件外观检测分拣设备

电磁阀：高频率(1200赫兹)，长寿命(50亿次,终身免维护)

效率：高速，最高可达8000pcs/min

导料：高精度导料块与选择性静电装置

产品尺寸范围：电容等精密微小产品

玻璃盘：高透光性(>95%)，高精度(平整度0.02mm)

光源：四色光

马达：高精度DD马达(20位) / 伺服电机

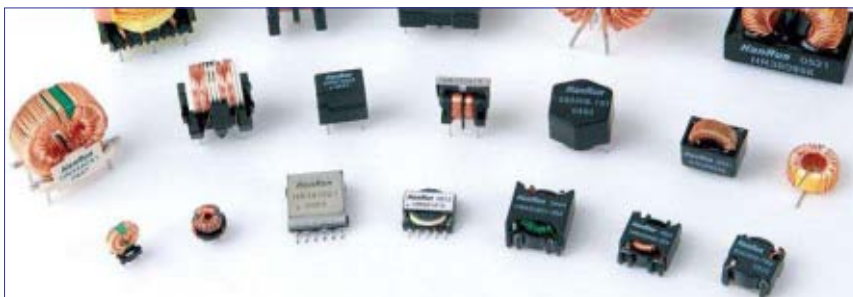
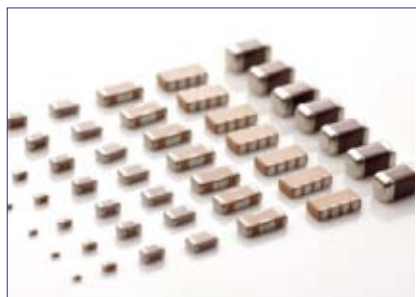
设备形式：单机

设备尺寸：长宽高 1000mm x 1000mm x 1850mm

★ 设备软件具备深度学习算法外观检测功能

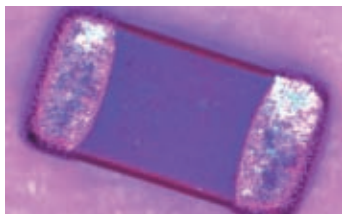


### 适检产品

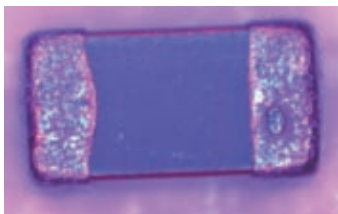




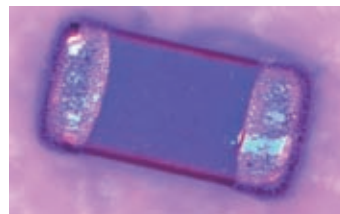
## 电容/电感缺陷检测标准案例



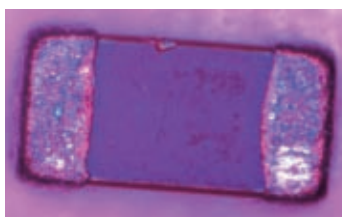
生锈



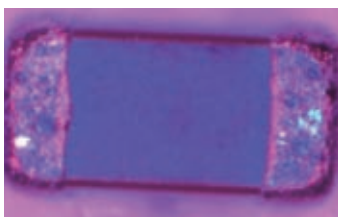
多锡



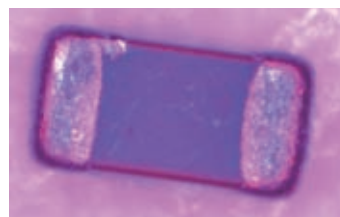
刮伤



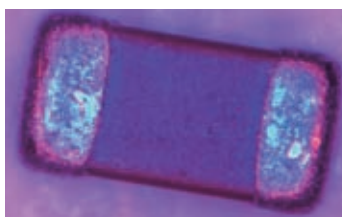
缺瓷



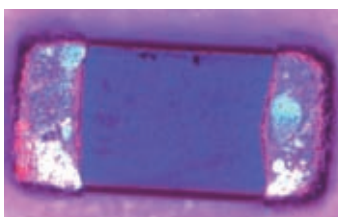
融化



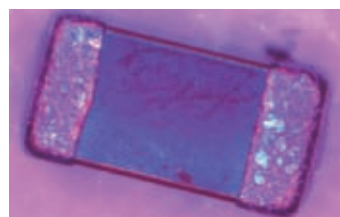
流锡



孔洞



压平



端面发黑

序号	被动元件检测速度						
	英制	01005	0201	0402	0603	0805	1206
1	英制	01005	0201	0402	0603	0805	1206
2	公制	0402	0603	1005	1608	2016	3216
3	L/C	800	8000	8000	6500	3000	2000
	R	3500	4000	4000	3000	2000	1000



## 型号：MIC-H3514 LED外观检测分拣设备

电磁阀：高速电磁阀，长寿命(50亿次,终身免维护)

效率：最高可达500pcs/min

上料：1套料仓与振动盘上料

导料：高精度导料块

产品尺寸类型：LED类产品

玻璃盘：高透光性(>95%)，高精度(平整度0.02mm)

光源：四色光

马达：高精度DD马达(20位) / 伺服电机

设备形式：单机

设备尺寸：长宽高 1700mm x 1000mm x 1850mm

★ 设备软件具备深度学习算法外观检测功能



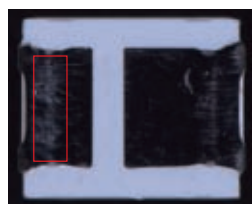
## 适检产品



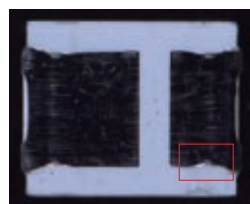
## LED检测标准案例



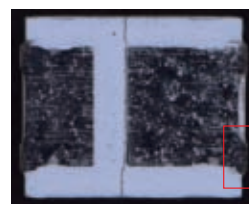
白色污点



划伤



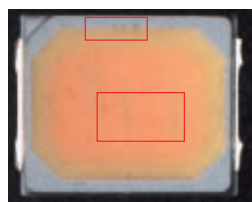
缺口



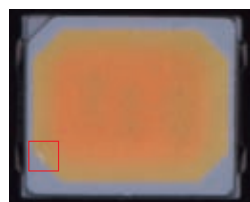
溢胶



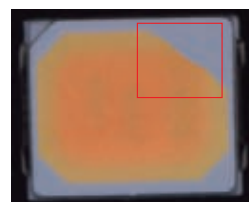
断裂



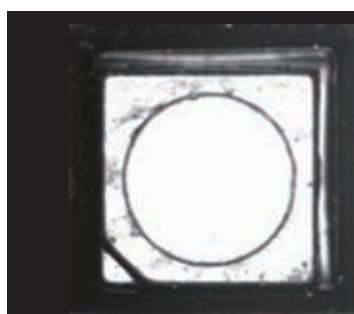
脏污



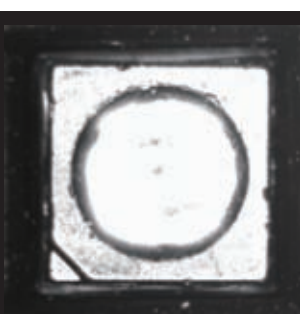
粘胶



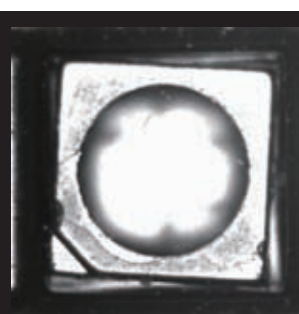
切偏



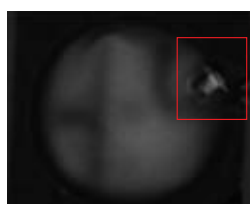
LED缺陷检测



LED缺陷检测-少胶



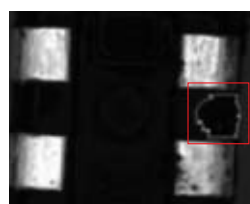
LED缺陷检测-多胶



胶面拉丝



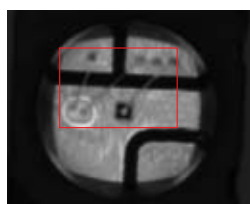
流不平



脚粘胶



胶面有异物



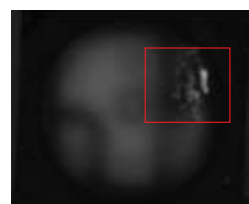
漏点胶



少胶



粘胶



异物





## 型号：MIC-H3306

### 注塑件外观检测分拣设备

电磁阀：高速电磁阀，长寿命(50亿次,终身免维护)

效率：最高可达500pcs/min

上料：1套料仓与振动盘上料

导料：高精度导料块

产品尺寸类型：注塑类产品

玻璃盘：高透光性(>95%)，高精度(平整度0.02mm)

设备形式：直接对接注塑机械手下料，防止产品二次伤害。

光源：四色光

马达：高精度DD马达 / 伺服电机

设备尺寸：长宽高 1700mm x 1000mm x 1850mm

★ 设备软件具备深度学习算法外观检测功能



### 适检产品



## 注塑件检测标准案例



划伤



橡胶缺损



黑胶



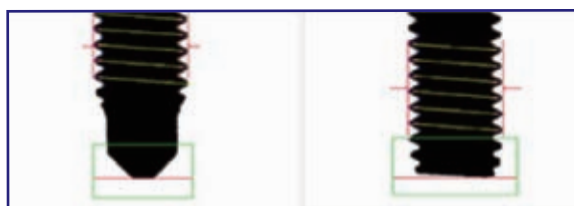
表面脏污



缺角



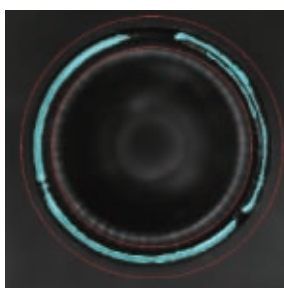
多段高度



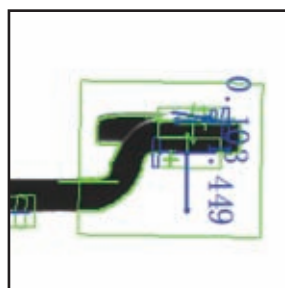
多段宽度



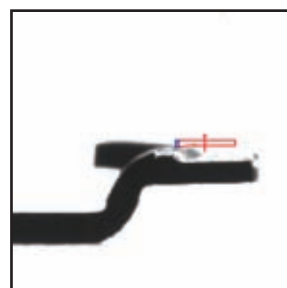
注塑件缺胶检测OK



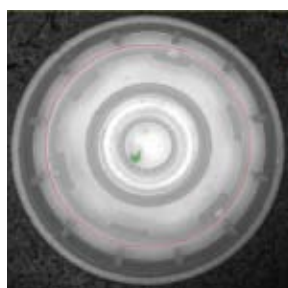
注塑件缺胶检测NG



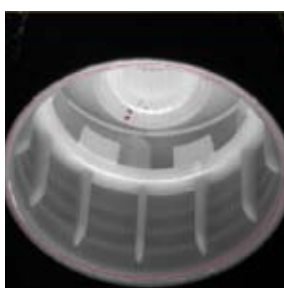
线圈外观检测OK



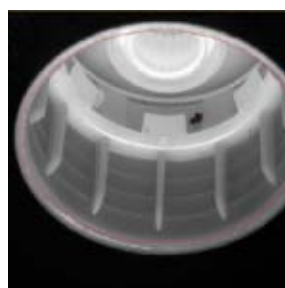
线圈外观检测NG



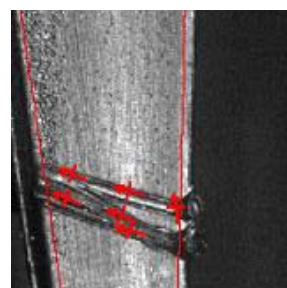
瓶底脏污检测NG



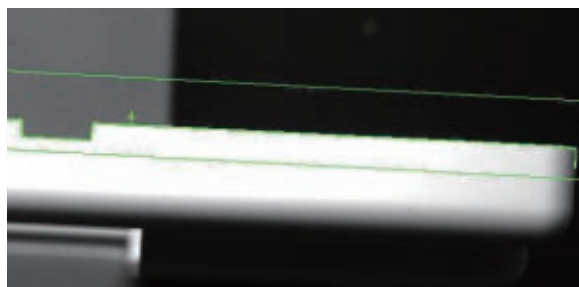
瓶底脏污检测NG



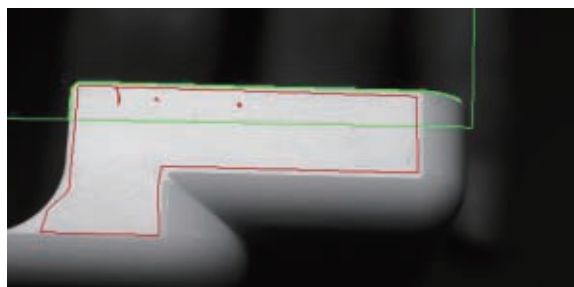
瓶底脏污检测NG



卡扣断裂检测



塑料盖板瑕疵检测OK



塑料盖板瑕疵检测NG





## 型号：MIC-H4301

### 五金件外观检测分拣设备

电磁阀：高速电磁阀，长寿命(50亿次,终身免维护)

效率：最高可达500pcs/min

上料：2套料仓与振动盘上料，提高上料速度

导料：高精度导料块

产品尺寸类型：五金件产品

玻璃盘：高透光性(>95%)，高精度(平整度0.02mm)

设备形式：直接对接注塑机械手下料，防止产品二次伤害。

光源：四色光

马达：高精度DD马达 / 伺服电机

设备尺寸：长宽高 1700mm x 1200mm x 1850mm

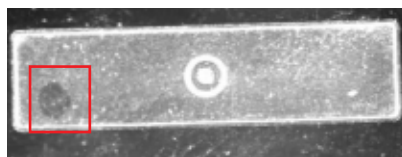
★ 设备软件具备深度学习算法外观检测功能



### 适检产品



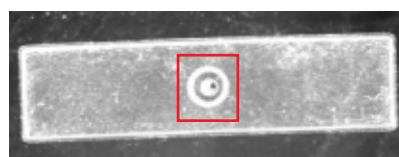
## 金属件检测标准案例



脏污



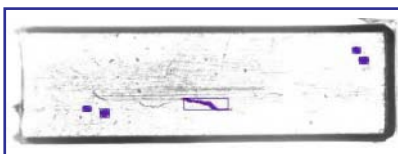
划伤



黑点



胶水



划伤



缺角



氧化



没包点



划伤



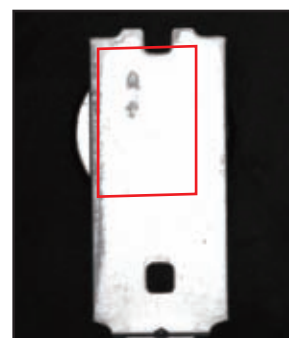
螺母外观质量检测-OK



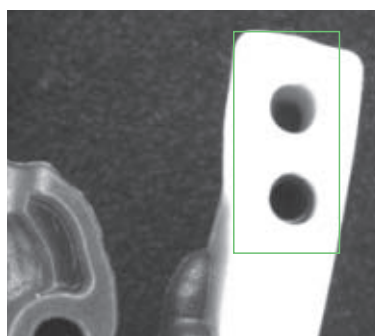
螺母外观质量检测-NG



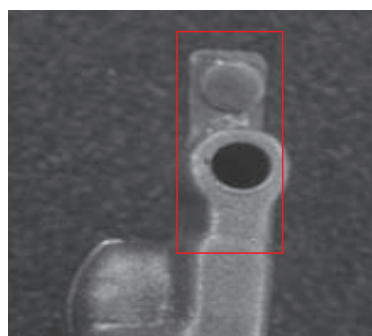
金属片发白



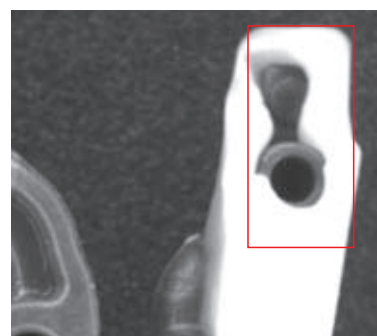
金属片脏污



铁件外观瑕疵-OK



铁件外观瑕疵-NG



铁件外观瑕疵-NG



# 产品特点

## Product Features

### 设备原理

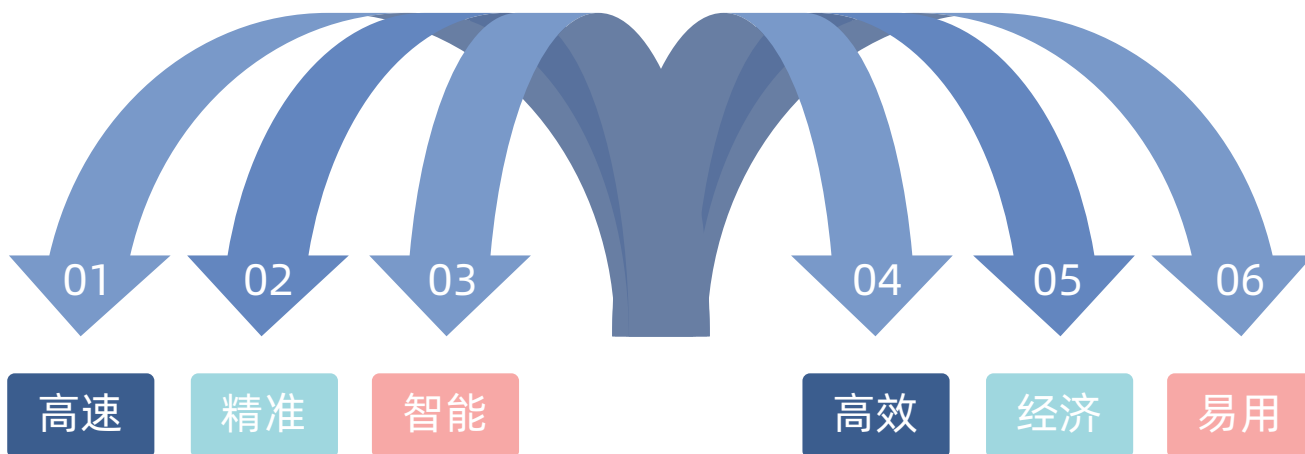
利用CCD测量技术快速获取产品多面特征尺寸、实时测量数据以及不同位置点的边缘轮廓特征线，通过强大的软件算法处理产品上反应到CCD图像中的特征检测，计算出相关尺寸，并对产品尺寸做出精确的判断。

### 设备功能

该设备由自动上料系统传输定位系统自动测量系统自动分选下料系统、智能化测控系统及计算机数据处理系统组成，可自动检测客户所需检测项目，根据工件的检测规格分选出合格件、不合格件，并可以就测量数据进行统计分析。

### 产品优势

- ◎ 傻瓜式的操作方式，上手容易，维护简单；
- ◎ 标准模块化通用软件，项目开发周期短，项目实施速度快；
- ◎ 支持多国语言；
- ◎ 缺陷分类统计，更具数据化，方便客户知悉各种缺陷的不良率，效能可视化分析；
- ◎ 视觉控制器专门定制，更可靠；
- ◎ 可增加深度学习及3D检测，通用性高；
- ◎ 优秀的售后服务团队，故障报修后2小时内响应处理。







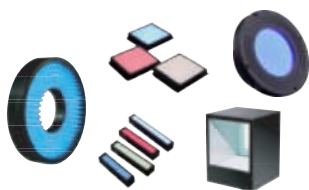




# 光源

## Light Source

-  采用进口LED，高输出、高稳定、高亮照明
-  多色，多角度照射，准确突出产品表面缺陷信息
-  光亮度细分等级:0-255
-  特殊反射镜组合，实现高亮度，高均匀的点光照明



照明光源



数字光源控制器



模拟光源控制器

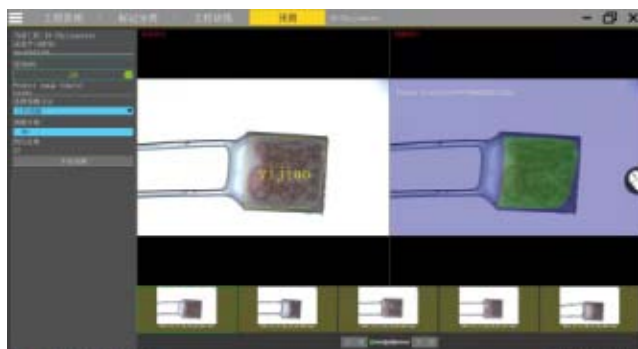
# AI深度学习

## 软件

### Software

#### 基于AI技术的新一代视觉检测软件

- ☆ 简单易用，使用图形化拖拽操作、直观便捷；
- ☆ 功能模块丰富，包含10类100+功能模块；
- ☆ 算法自由组态，可根据项目需求高度定制；
- ☆ 具备深度学习训练版及运行版；
- ☆ 界面自由编辑，可创建“任意”的视觉产品应用界面；
- ☆ 支持各种通信协议，能快速和第三方设备通讯对接；
- ☆ 支持循环、分支、逻辑操作等功能，满足复杂项目需求；
- ☆ 支持自定义脚本，可编写简单算法；
- ☆ 支持多语言的快速切换和自定义；
- ☆ 可嵌入第三程序；
- ☆ 既支持单机部署，也支持网络部署；
- ☆ 组态功能支持工业HMI；
- ☆ 支持图片FTP上传；
- ☆ 支持用户权限管理。



深度学习外观瑕疵训练软件



## Service







## 客户群体

Customer

 宏发股份<sup>®</sup>

 GREE 格力

 福耀集团  
FUYAO GROUP

 SAMPO 新宝  
台湾品质 民族品牌

 Panasonic

 TPK 

 FLEXTRONICS 

 FOXCONN<sup>®</sup>

 COXON GROUP

 信邦控股有限公司  
Xin Point Holdings Limited

 KELLA<sup>®</sup>

 大族激光  
HAN'S LASER

 HIWIN<sup>®</sup>  
Linear Motion Products & Technology

 Lenovo<sup>™</sup>

 SMP  
长盈精密

 GSEO  
玉晶光电集团

 BIE

伯恩光学

 Luxshare  
立讯精密工业

\* 排名不分先后，版面问题，只放部分客户，敬请谅解！



400-0059-906  
工业4.0机器视觉解决方案

**MICROMATCH®**

**厦门麦克玛视电子信息技术有限公司**

Xiamen Micromatch Electronic Information Technology Co. Ltd.

📍 厦门火炬高新区火炬园火炬路7-11号光业楼西楼四楼

☎ Tel : 0592-5029802 Fax : 0592-5029803

✉ Mail : info@micromat.cc Web: www.micromatch.com.cn



微信公众号



抖音账号

#### 江苏分公司

江苏省昆山市经济开发区杜鹃路555号C2栋厂房7层701室  
Tel : 0512-57322644 Mail : ksn.secretary@micromat.cc

#### 北京办事处

北京市大兴区亦庄经济技术开发区荣京东街3号荣京丽都A座1709室  
TEL: 132 1501 5956 Mail: yushun.sun@micromat.cc

#### 东莞办事处

广东省东莞市长安镇霄边社区第二工业区世昌巷4号A栋二楼  
Tel : 0769-81888469 Mail : xmmx.secretary@micromat.cc

©版权所有2023V1.0, 厦门麦克玛视电子信息技术有限公司  
本文件中的所有信息如有变更, 恕不另行通知。